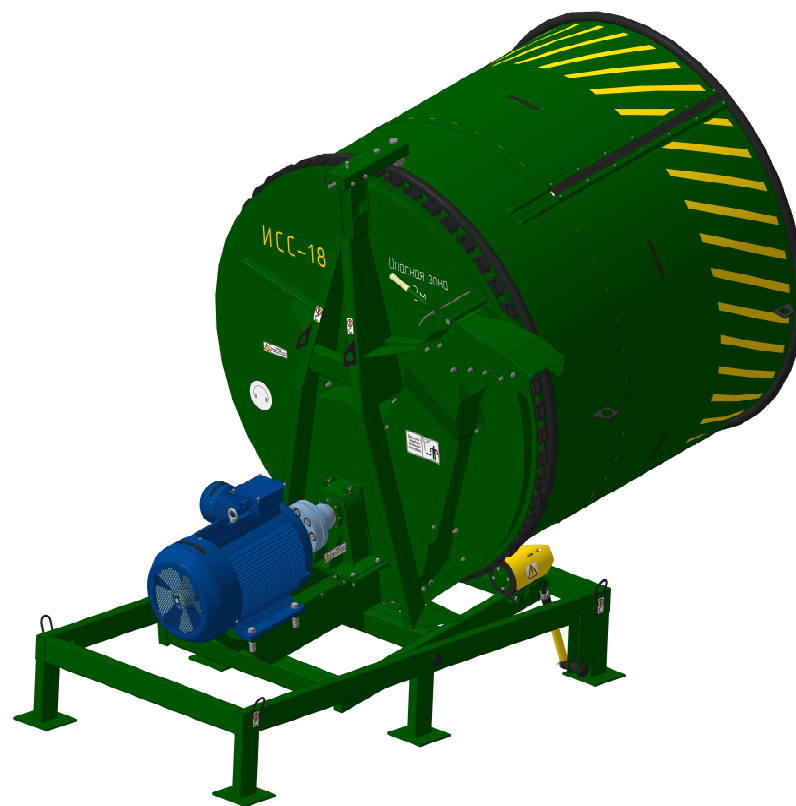


Измельчитель соломы стационарный ИСС-180

Каталог запасных частей



Перечень сборочных единиц и деталей

№ рис.	№ поз.	Наименование	Обозначение	Количество	Примечание
1	1	Стол подающий	524.3582.00.00.000-01	1	Рисунок 2
	2	Измельчитель рулонов соломы стационарный	ИРСС-180Э.00.00.000	1	Рисунок 3

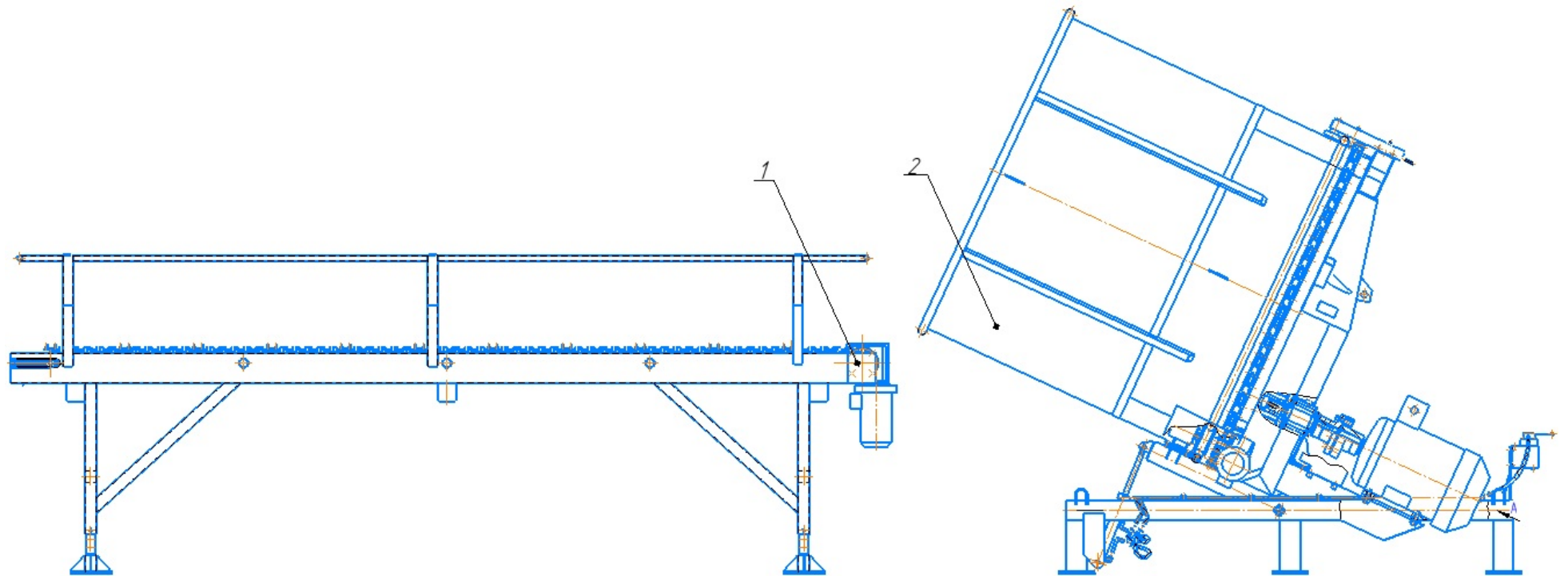


Рисунок 1 – Измельчитель соломы стационарный ИСС-180

Внимание! Измельчитель ИСС-180 постоянно совершенствуется, улучшаются технические характеристики, обновляется дизайн, поэтому рисунки и обозначения в каталоге могут несколько отличаться от Вашей модели. Для уточнения необходимой информации обращайтесь на завод-изготовитель.

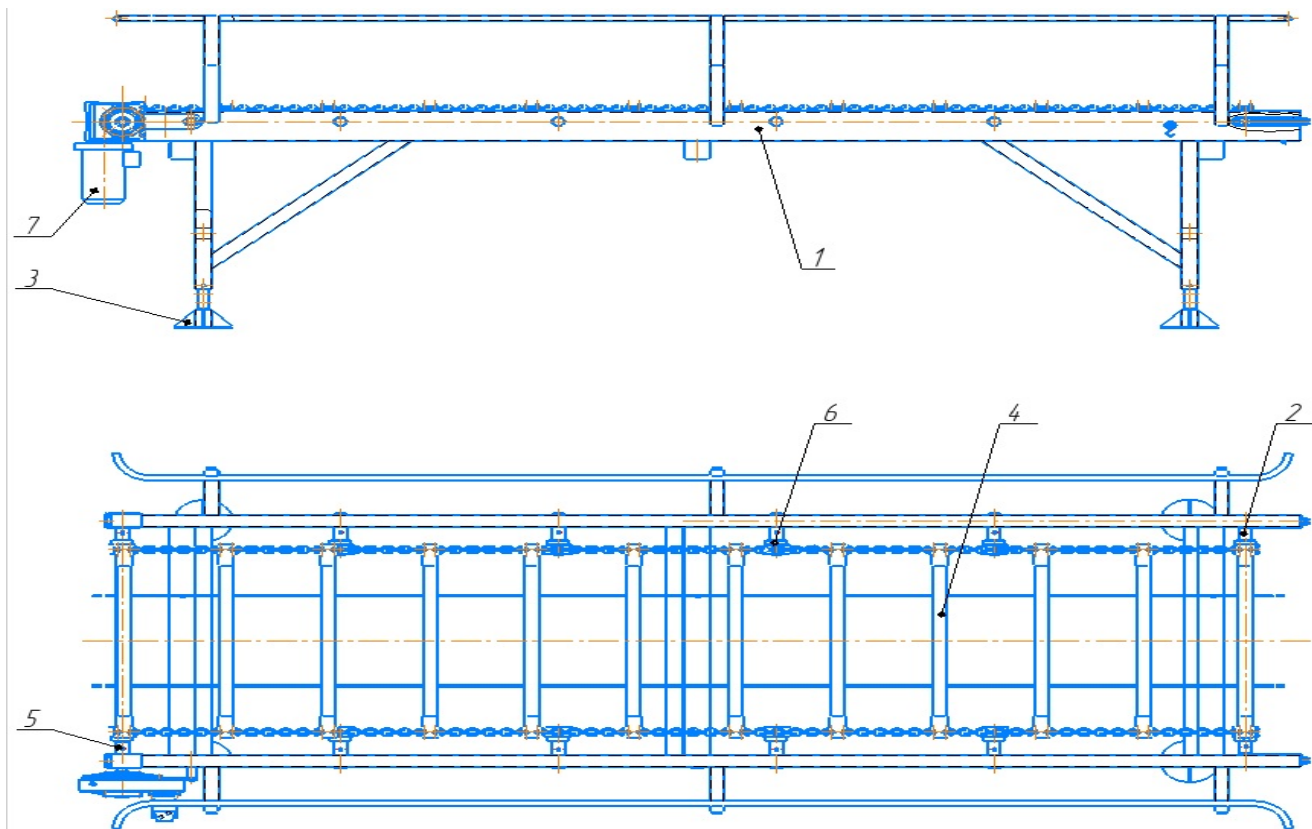


Рисунок 2 – Стол подающий 524.3582.00.00.000-01

№ рис.	№ поз.	Наименование	Обозначение	Количество	Примечание
2	1	Рама	524.3582.01.00.000-01	1	
	2	Вал ведомый	524.3582.02.00.000	1	Рисунок 2.1
	3	Опора	524.3582.03.00.000	1	
	4	Цепи с планками	524.3582.04.00.000	1	Рисунок 2.2
	5	Вал ведущий	524.3582.05.00.000-01	1	Рисунок 2.3
	6	Ролик натяжной	ИГК-5.01.03.010	8	
	7	Мотор-редуктор	МРЦТ 80М2-18-56Шп6-1-1-2-У1-С-1,1/380	1	

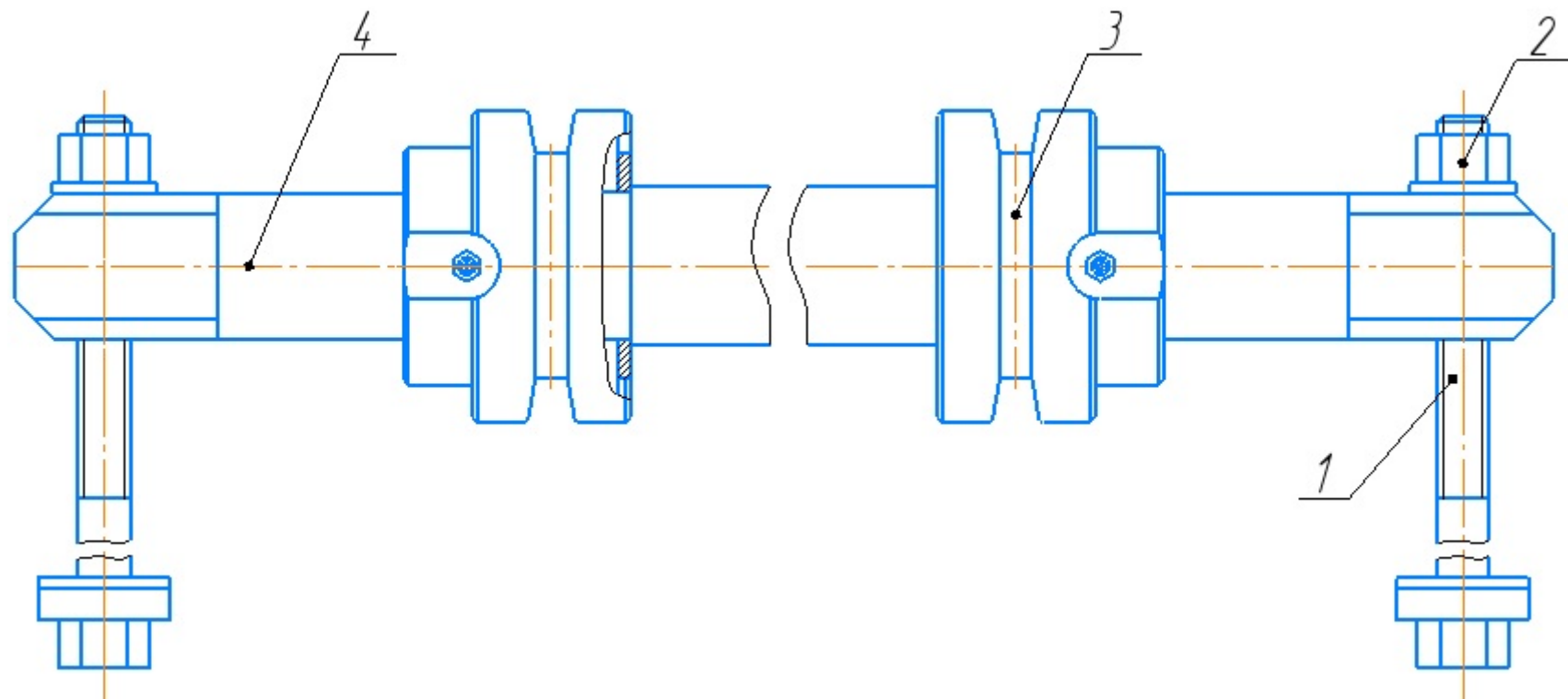


Рисунок 2.1 – Вал ведомый 524.3582.02.00.000

№ рис.	№ поз.	Наименование	Обозначение	Количество	Примечание
2.1	1	Болт	ПРТ-7А.16.02.000	2	
	2	Гайка	ПРТ-7А.16.03.000	2	
	3	Ролик натяжной	ИГК-5.01.03.010	2	
	4	Ось	ПРТ-7А.16.00.601	1	

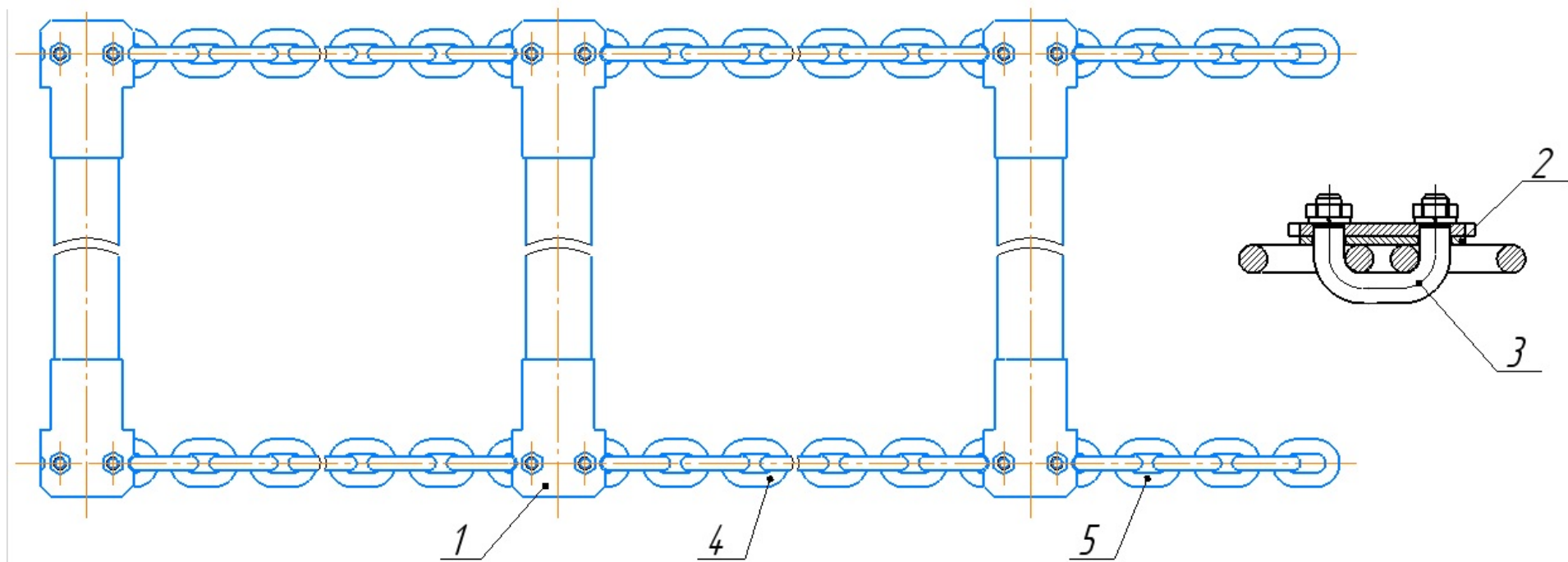


Рисунок 2.2 – Цепи с планками 524.3582.04.00.000

№ рис.	№ поз.	Наименование	Обозначение	Количество	Примечание
2.2	1	Планка	524.3582.04.01.000	24	
	2	Пластина	524.3582.04.00.401	48	
	3	Скоба соединительная	ПРТ 7А.16.00.603	48	
	4	Цепь 13x36 ТУ 12.0173856.16-89		46	11 зв.
	5	Цепь 13x36 ТУ 12.0173856.16-89		2	7 зв.

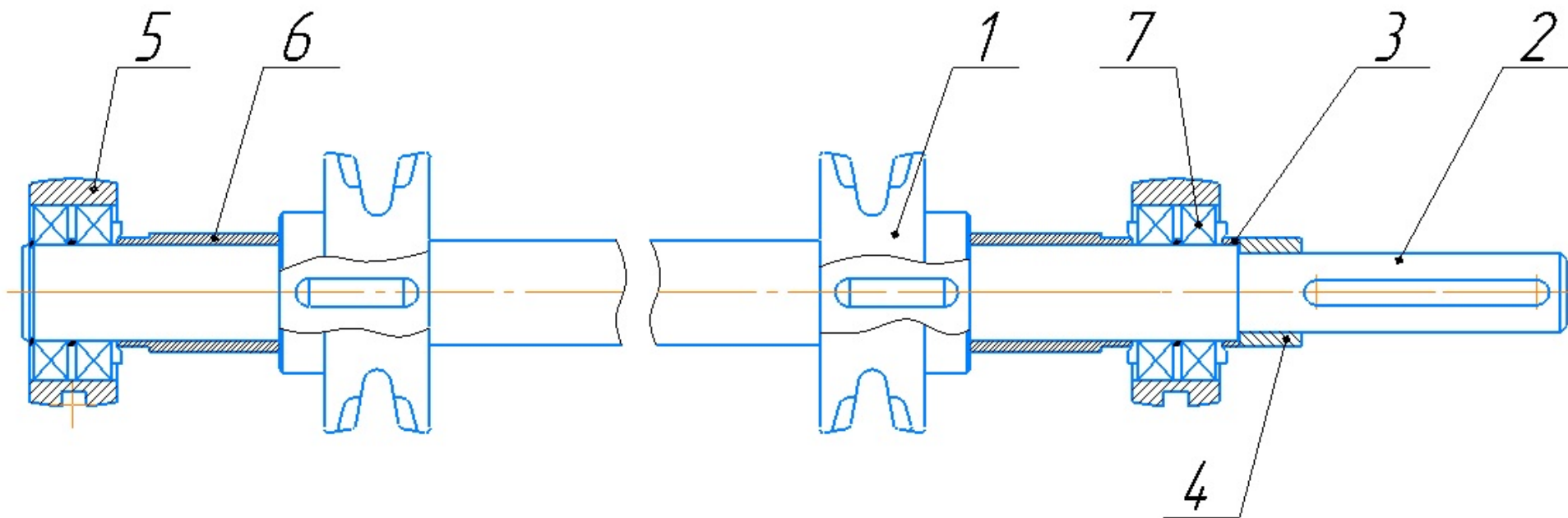


Рисунок 2.3 – Вал ведущий 524.3582.05.00.000-01

№ рис.	№ поз.	Наименование	Обозначение	Количество	Примечание
2.3	1	Звездочка ведущая	524.3582.05.00.301	2	
	2	Вал ведущий	524.3582.05.00.602	1	
	3	Втулка распорная	524.3582.05.00.801	1	
	4	Втулка распорная	524.3582.05.00.801-02	1	
	5	Корпус	ПРТ 7А.16.00.301	2	
	6	Втулка	ПРТ 7А.16.00.801	2	
	7	Подшипник 180211		4	ГОСТ 8882-75

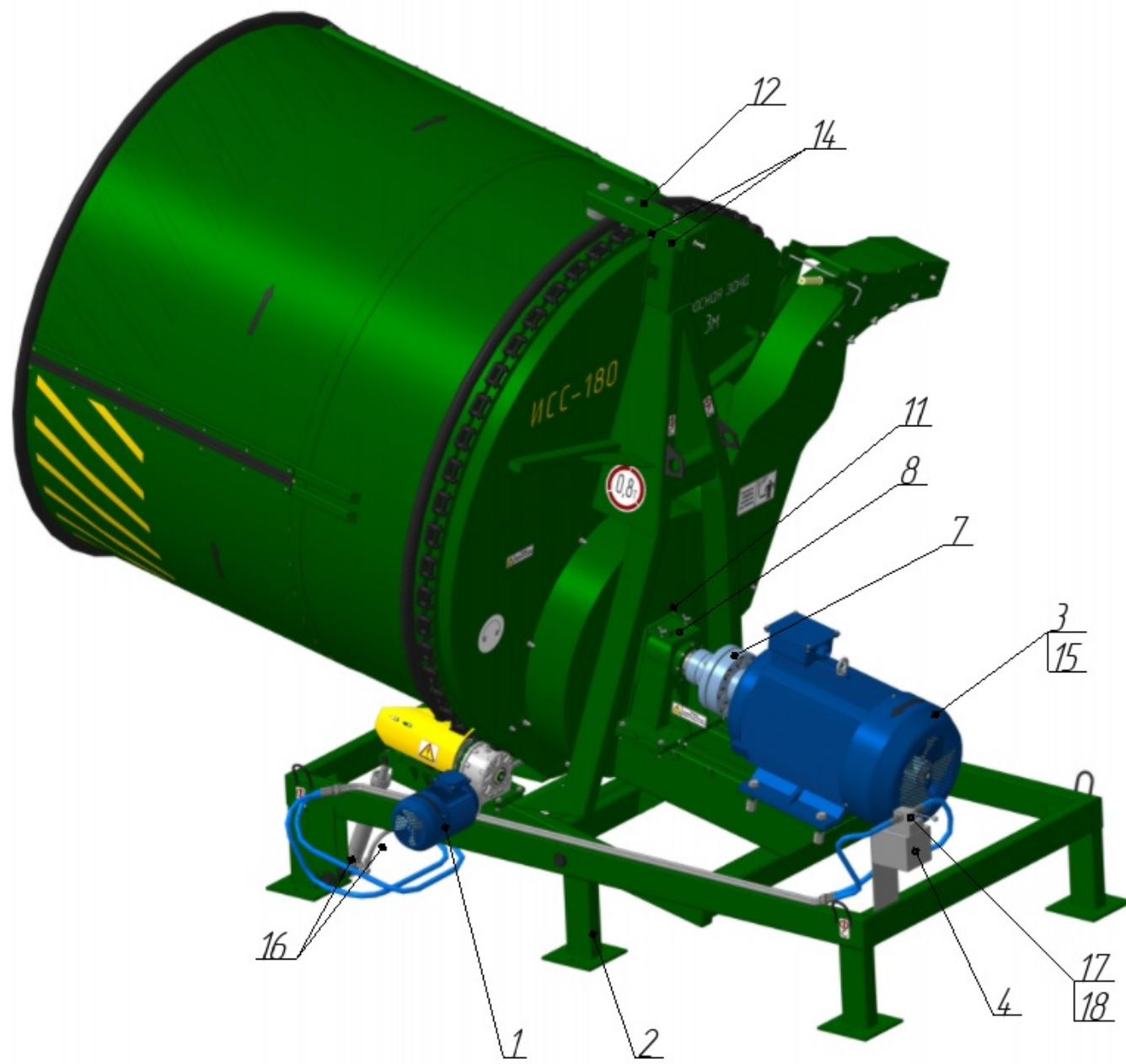


Рисунок 3 – Измельчитель рулонов соломы стационарный ИРСС-180Э.00.00.000

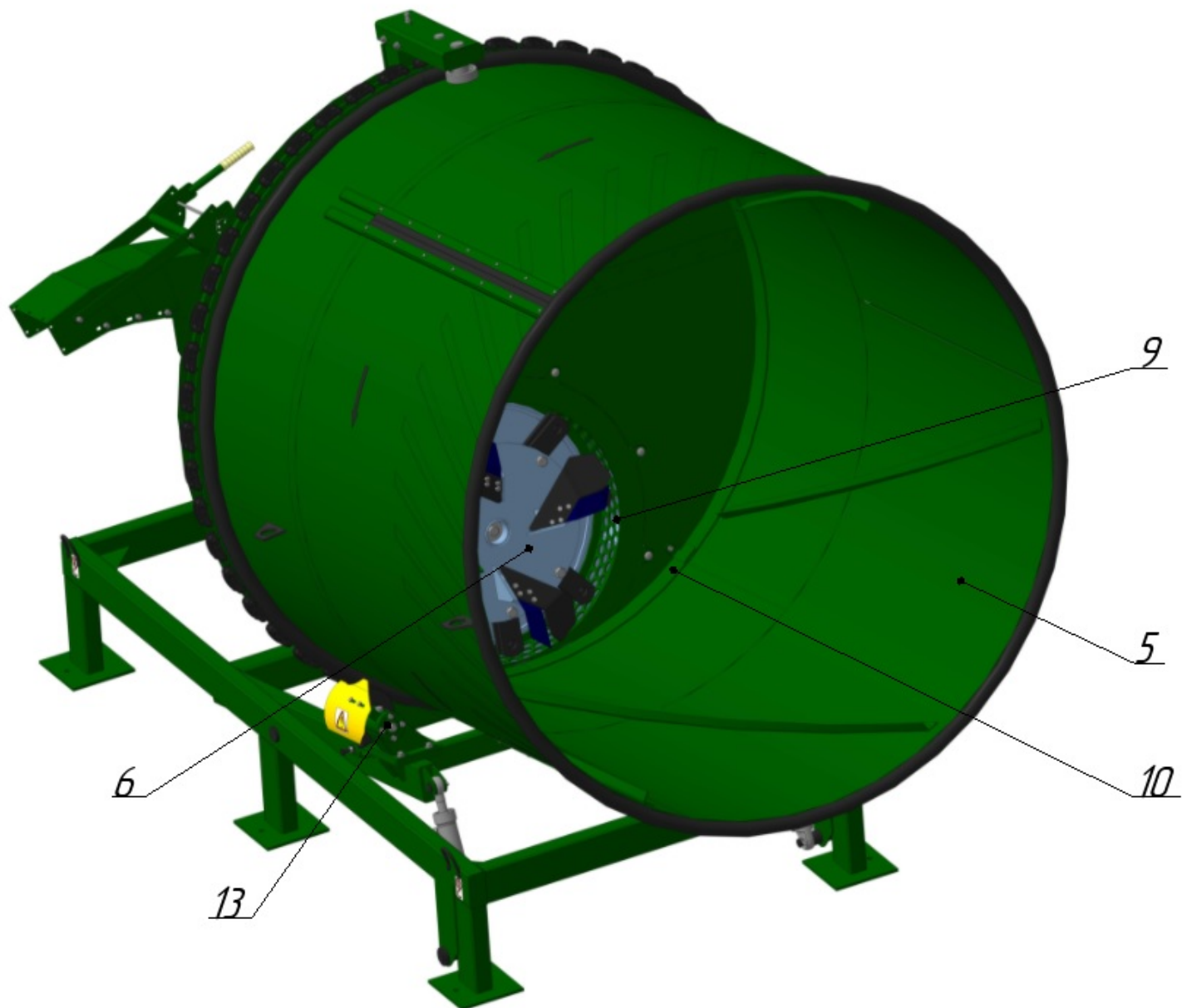


Рисунок 4 – Измельчитель рулонов соломы стационарный ИРСС-180Э.00.00.000

№ рис.	№ поз.	Наименование	Обозначение	Количество	Примечание
3-4	1	Привод	ИРСС-180Э.01.00.000	1	Рисунок 5
	2	Рама измельчителя	ИРСС-180Э.02.00.000	1	Рисунок 6
	3	Электрооборудование	ИРСС-180Э.03.00.000	1	Рисунок 7
	4	Бачок	ИРСС-180Э.04.00.000	1	или ТМР 01-SP
	5	Барaban	ИРСС-180.03.00.000	1	Рисунок 8
	6	Ротор	ИРСС-180.04.00.000	1	Рисунок 9
	7	Муфта цепная	ИРСС-180.05.00.000	1	
	8	Контрпривод	ИРСС-180.06.00.000	1	Рисунок 10
	9	Накладка	ИРСС-180.07.00.000-02	1	Рисунок 11
	10	Заслонка	ИРСС-180.08.00.000	1	Рисунок 12
	11	Задвижка	ИРСС-180.09.00.000	1	Рисунок 13
	12	Ролик опорный	ИРК-145.06.00.000	1	Рисунок 14
	13	Ролик	ИРК-145.09.00.000/-01	1/1	Рисунок 15
	14	Болт специальный	ИРК-145.23.00.000	2	Рисунок 16
	15	Двигатель 45кВт; 1000 об/мин	4A250S6БУЗ	1	ГОСТ 19523-74
	16	Рукав высокого давления	РВД.12.25.20.895	2	ТУ РБ 700091832.014-2003
	17	Насос ручной 45см ³ ; 280 бар	МРС 45+RV	1	
	18	Рукав высокого давления армированный	РВД.12.25.20.895	2	ТУ РБ 700091832.014-2003

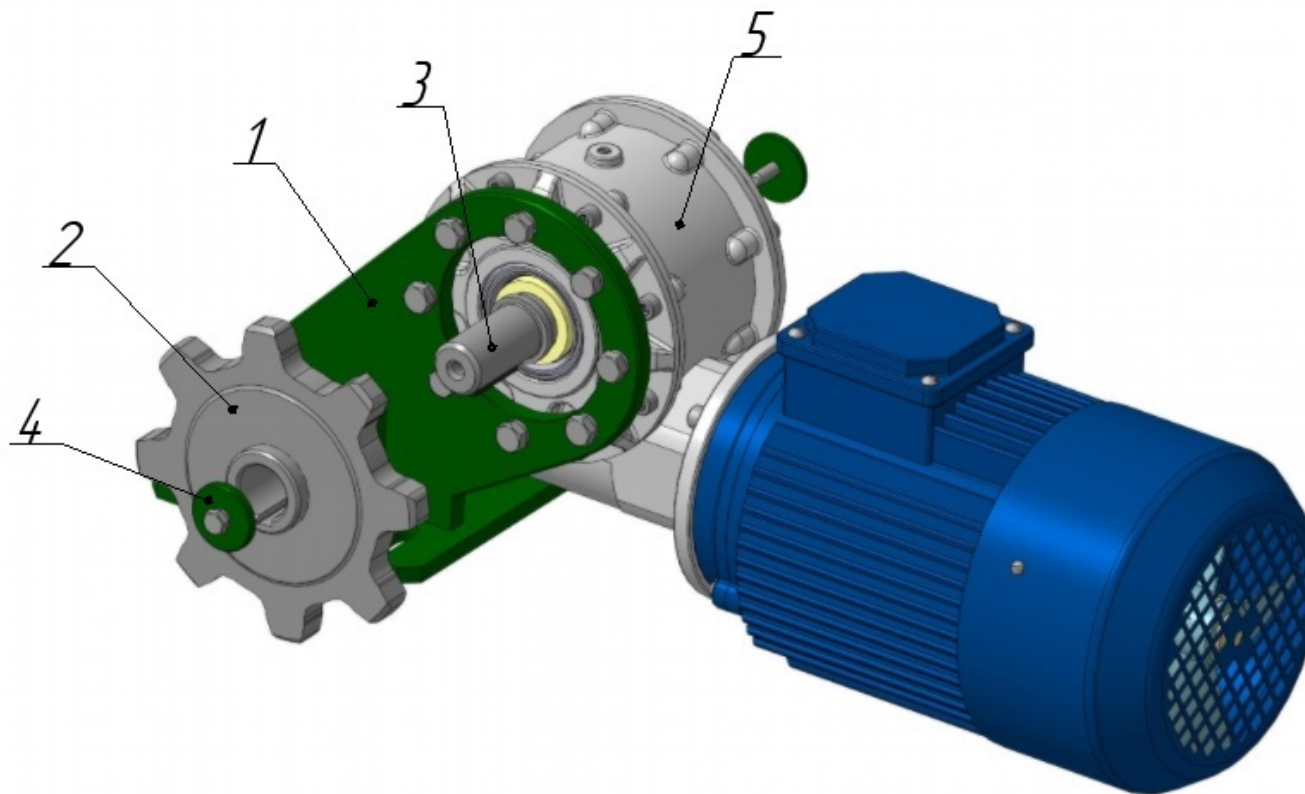


Рисунок 5 – Привод ИРСС-180Э.01.00.000

№ рис.	№ поз.	Наименование	Обозначение	Количество	Примечание
5	1	Корпус	ИРСС-180Э.01.01.000	1	
	2	Звездочка	ИРК-145.07.02.000	1	
	3	Вал	ИРСС-180Э.01.00.601	1	
	4	Шайба	ИРК-145.07.00.601	2	
	5	Мотор-редуктор	MRT 80A 20 FTRL 4 AIP 90 L6 IMM 3681	1	1,5 кВт; 1000 об/мин

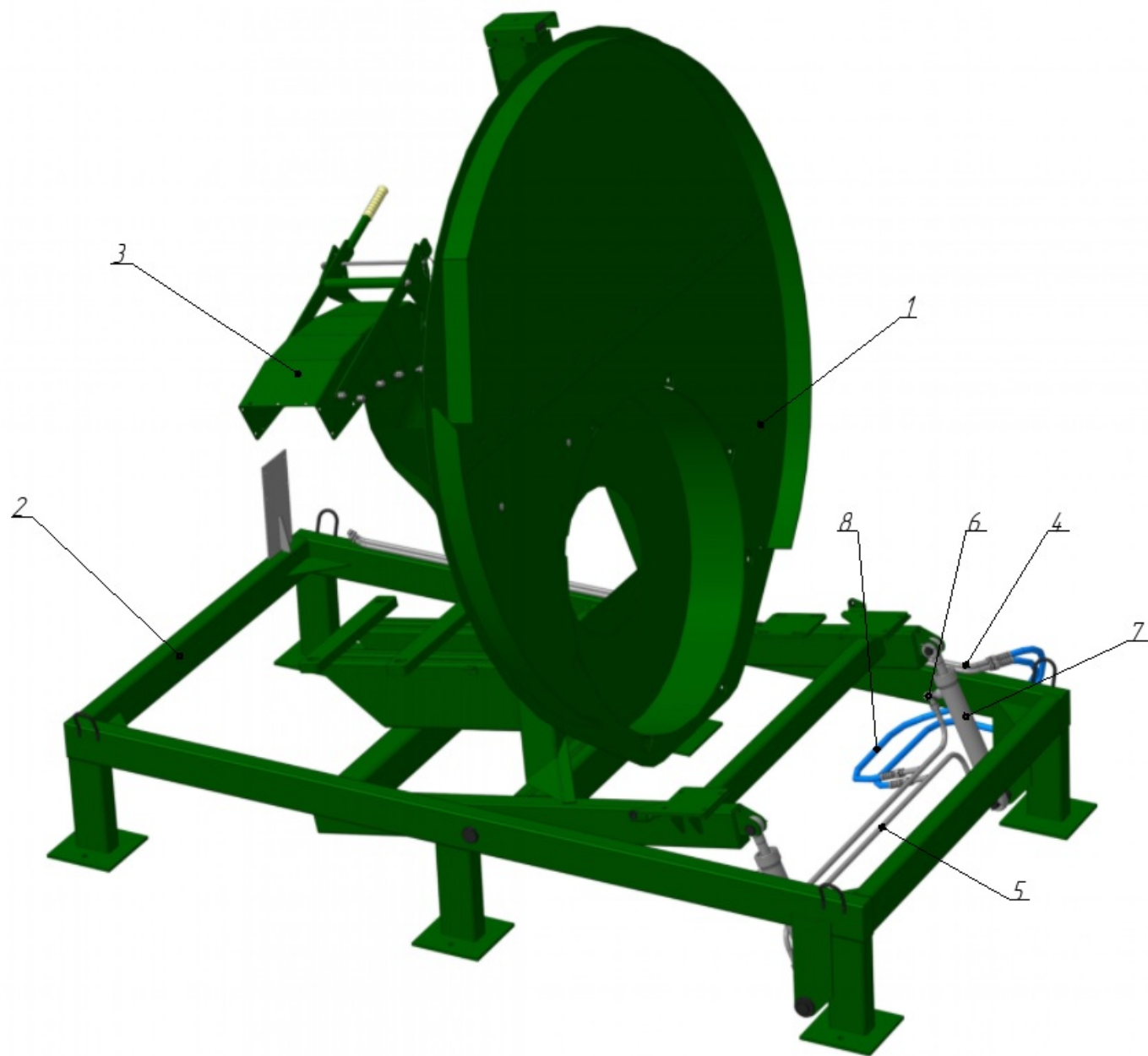


Рисунок 6 – Рама измельчителя ИРСС-180Э.02.00.000

№ рис.	№ поз.	Наименование	Обозначение	Количество	Примечание
6	1	Рама с днищем	ИРСС-180Э.02.01.000	1	
	2	Основание	ИРСС-180Э.02.03.000	1	
	3	Рукав	ИРСС-180.02.03.000	1	
	4	Трубопровод	ИСС-180.01.00.000	2	
	5	Трубопровод	ИСС-180.04.00.000/-01	1/1	
	6	Угольник ввертной с гайкой	РЖТ 12.07.000	4	
	7	Гидроцилиндр	КГЦ 857-01.50-25-250	2	
	8	Рукав высокого давления	РВД.12.25.20.1045	2	ТУ РБ 700091832.014-2003

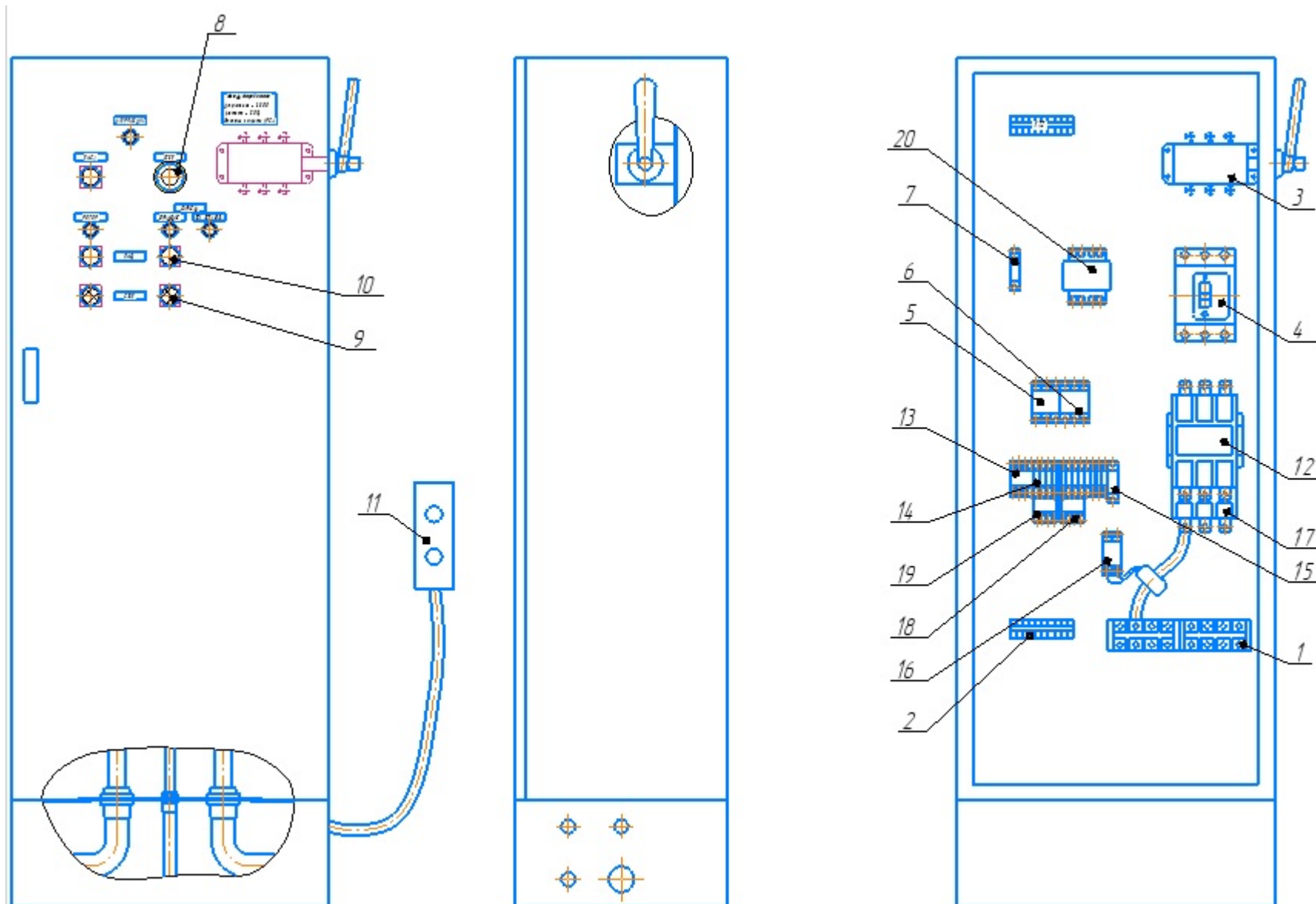


Рисунок 7 – Электрооборудование ИРСС-180Э.03.00.000 (шкаф управления)

№ рис.	№ поз.	Наименование	Обозначение	Количество	Примечание
7	1	Блок зажимов	БЗ18-3221211Г00У2-4	2	ТУ16-526.030-75
	2	Блок зажимов	БЗ24-4П16-В/В У3-10	2	ТУ16-522.462-79
	3	Выключатель разъединитель	ВР32-31В31250-32УХЛ3	1	ТУ3424-036-05758109-2006
	4	Выключатель автоматический 100А	ВА51-35М1-340010-20 УХЛ3	1	ТУ 3422-048-05758109-2008
	5	Выключатель автоматический	ВА47-29 3Р 4А D хар-ка	1	
	6	Выключатель автоматический	ВА47-29 3Р 5А D хар-ка	1	
	7	Выключатель автоматический	ВМ63-1ХС2-УХЛ3	1	ТУ 3421-040-05758109-2008
	8	Выключатель "Красный грибок"	КЕ191 У2 исп.2	1	ТУ16-642.015-84
	9	Выключатель "Красный"	КЕ182 У2 исп.3	2	ТУ16-642.015-84
	10	Выключатель "Черный"	КЕ182 У2 исп.3	3	ТУ16-642.015-84
	11	Пост кнопочный	ПКТ-20У2	1	
	12	Пускатель	ПМ12-100200 У3 Uk 110В	1	ТУ 16-89 ИГФР.644236.033
	13	Пускатель	ПМЛ-1100 Uk 110В	4	ТУ16-644.001-83
	14	Приставка	ПКЛ-11 УХЛ4	3	ТУ3425-045-05758109-2008
	15	Реле промежуточное 110В 50Гц	РК-2Р	1	
	16	Реле тока с трансформатором тока	РР-611-02	1	
	17	Реле электрическое тепловое токовое	РТТ5-125-1003 У3	1	
	18	Реле электрическое тепловое токовое	РТЛ-1008	2	ТУ16-523.549-82
	19	Реле электрическое тепловое токовое	РТЛ-1010	1	ТУ16-523.549-82
	20	Трансформатор 380В/110В	ОСМ-0,16 У3		ГОСТ 6710-76

Все комплектующие шкафа управления могут быть заменены на аналогичные с соответствующими характеристиками

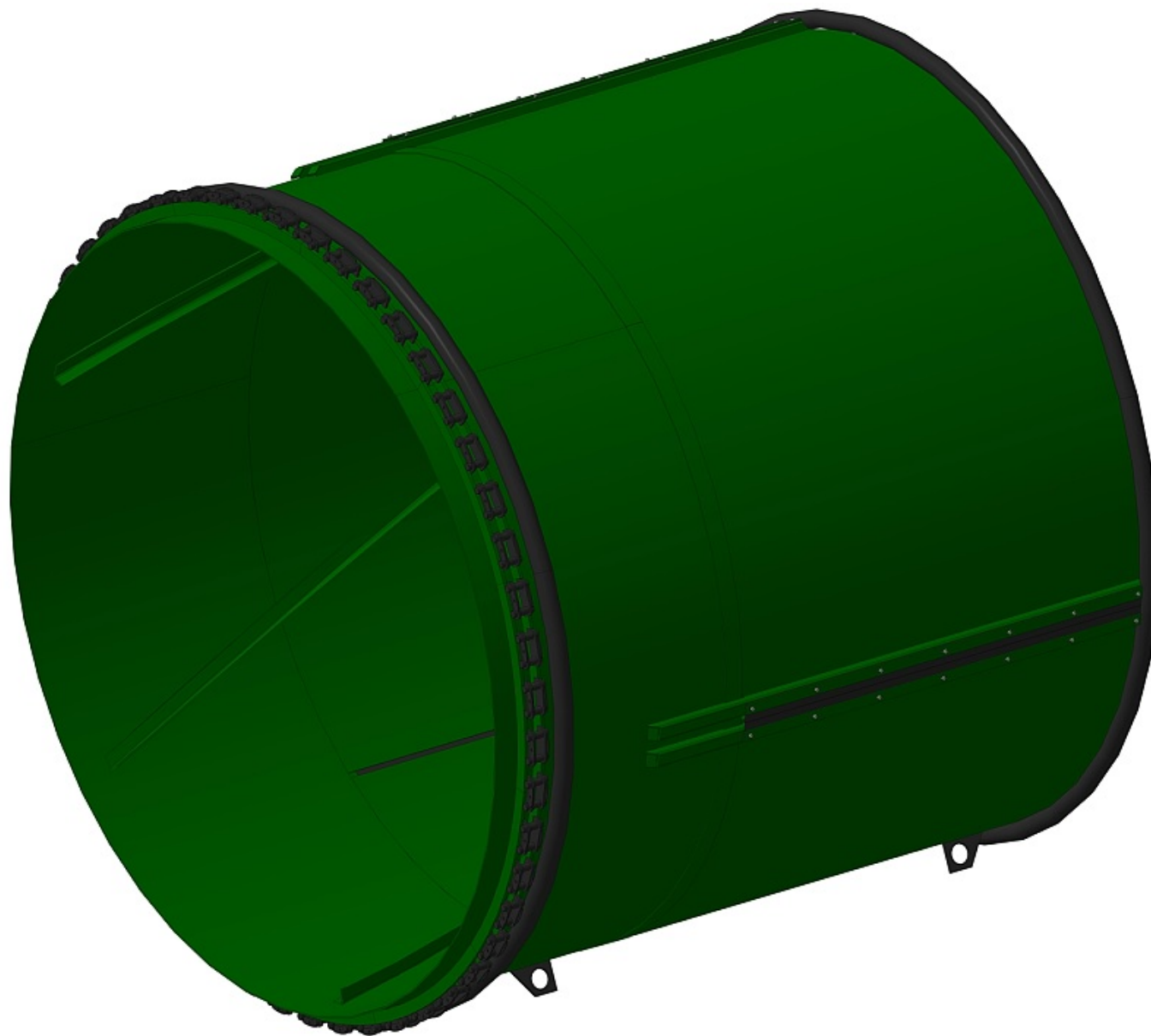


Рисунок 8 – Барабан ИРСС-180.03.00.000

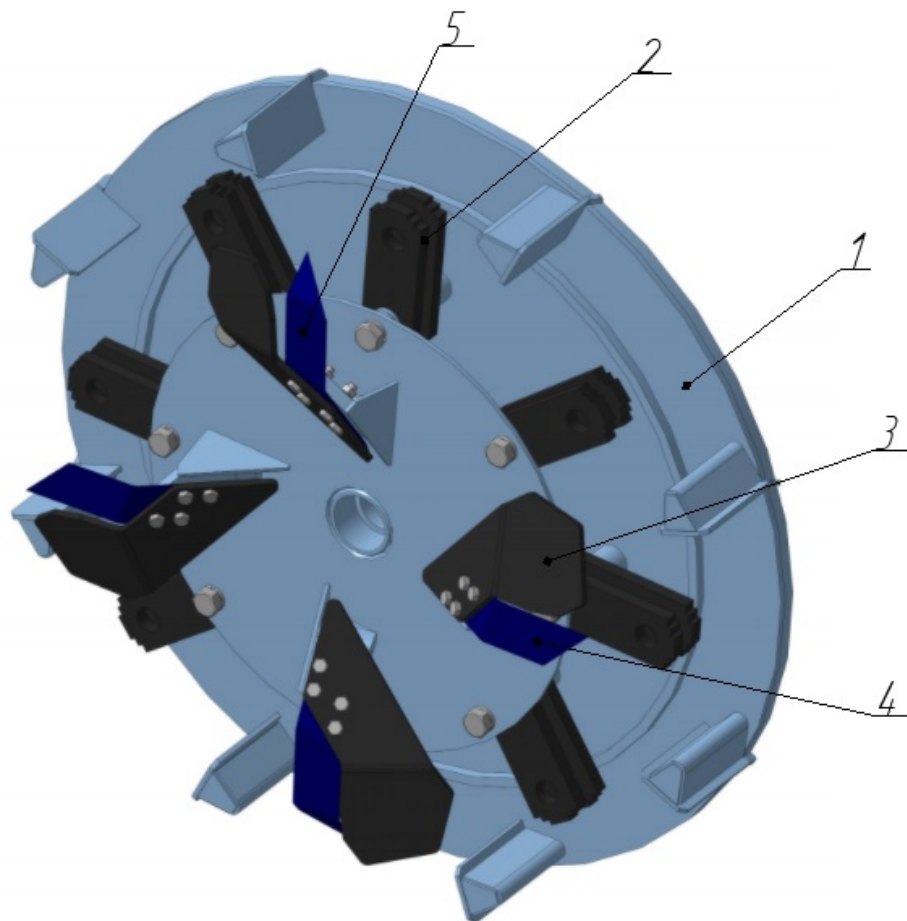


Рисунок 9 – Ротор ИРСС-180.04.00.000

№ рис.	№ поз.	Наименование	Обозначение	Количество	Примечание
9	1	Корпус	ИРСС-180.04.01.000	1	
	2	Молоток	ИРСС-180.04.00.401	16	
	3	Лопатка	ИРСС-180.04.00.402	4	
	4	Нож	ИРСС-180.04.00.403	2	
	5	Нож	ИРСС-180.04.00.404	2	

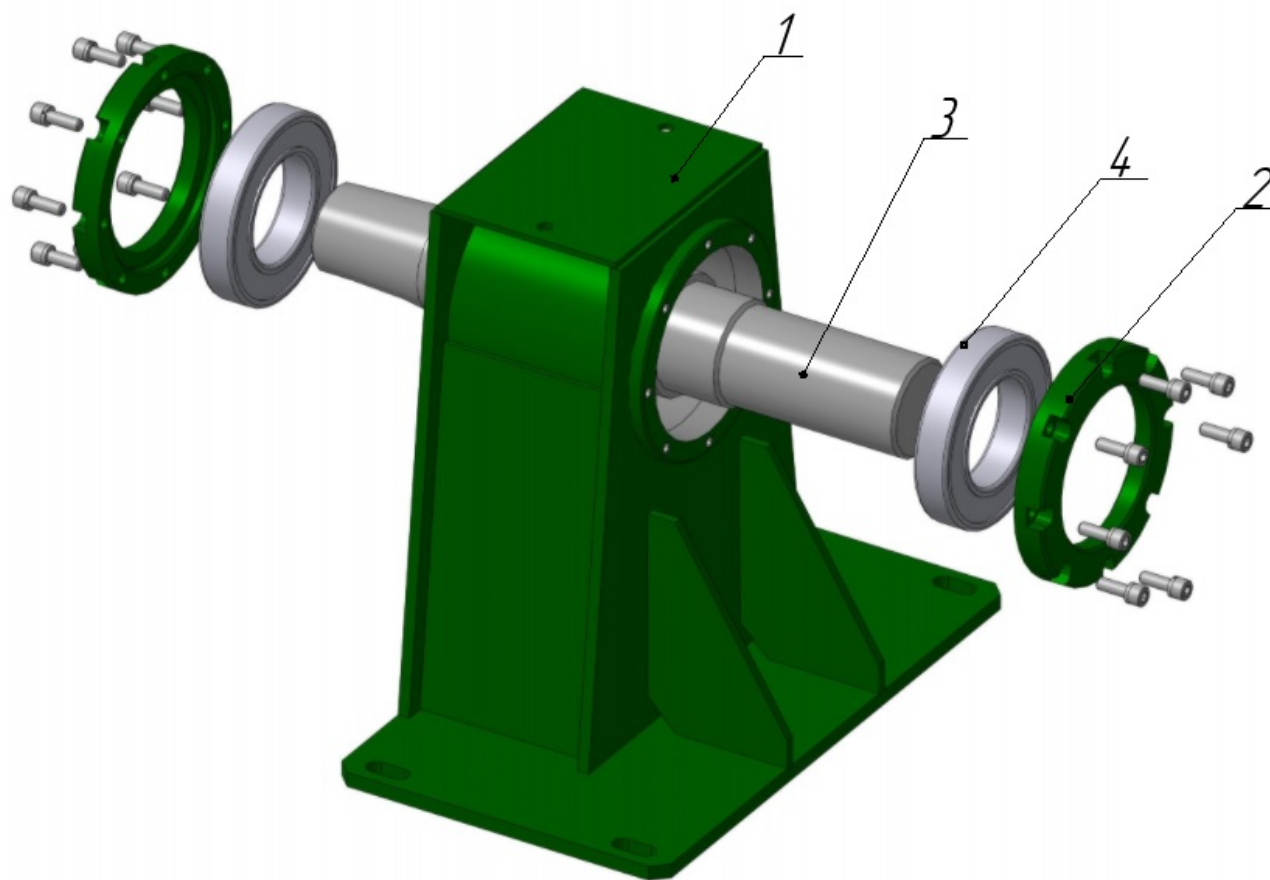


Рисунок 10 – Контрпривод ИРСС-180.06.00.000

№ рис.	№ поз.	Наименование	Обозначение	Количество	Примечание
10	1	Корпус	ИРСС-180.06.01.000	1	
	2	Крышка	ИРСС-180.06.00.602	2	
	3	Вал	ИРСС-180.06.00.604	1	
	4	Подшипник 80214		2	ГОСТ 7242-81



Рисунок 11 – Накладка ИРСС-180.07.00.000-02

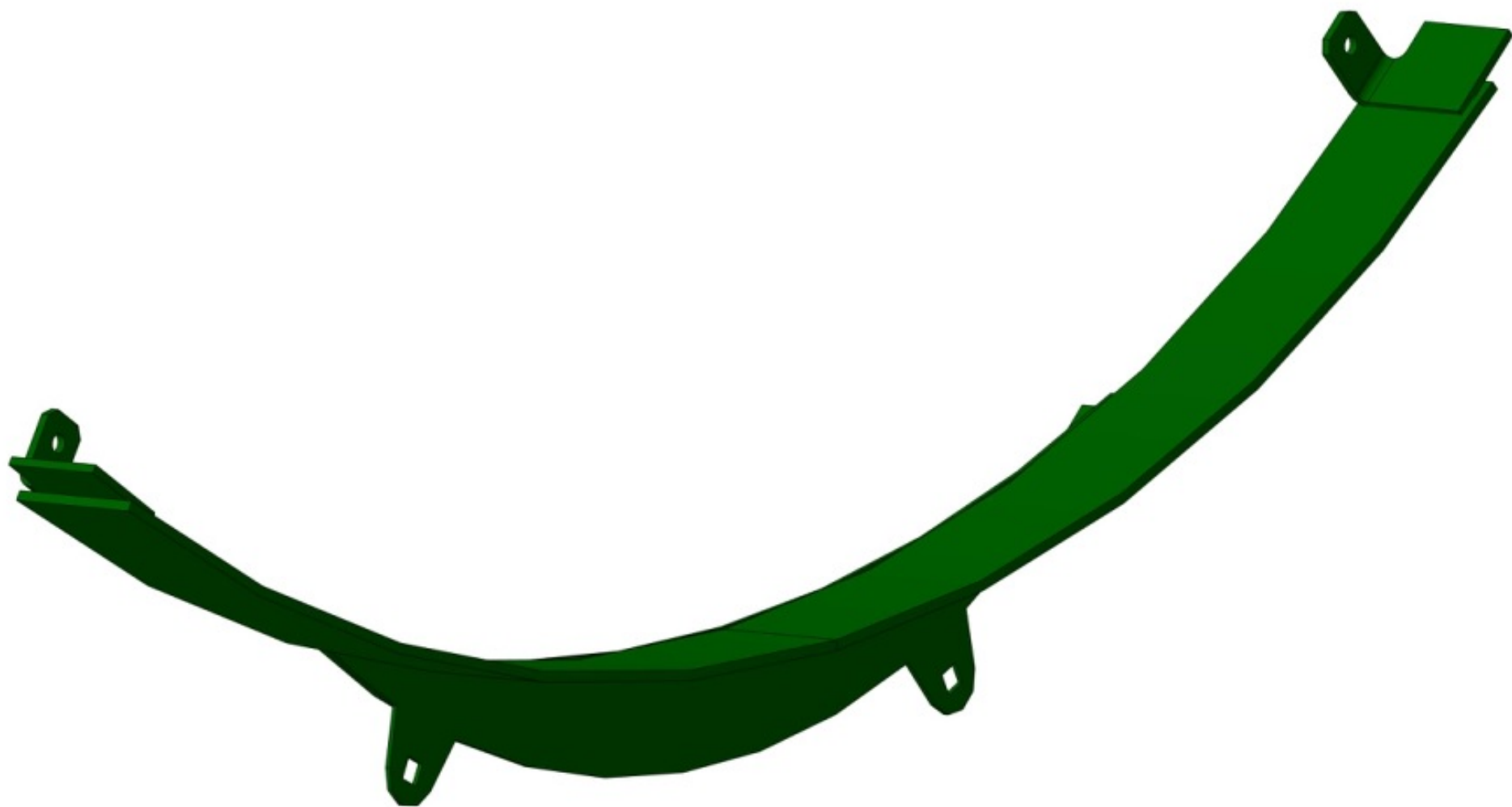


Рисунок 12 – Заслонка ИРСС-180.08.00.000

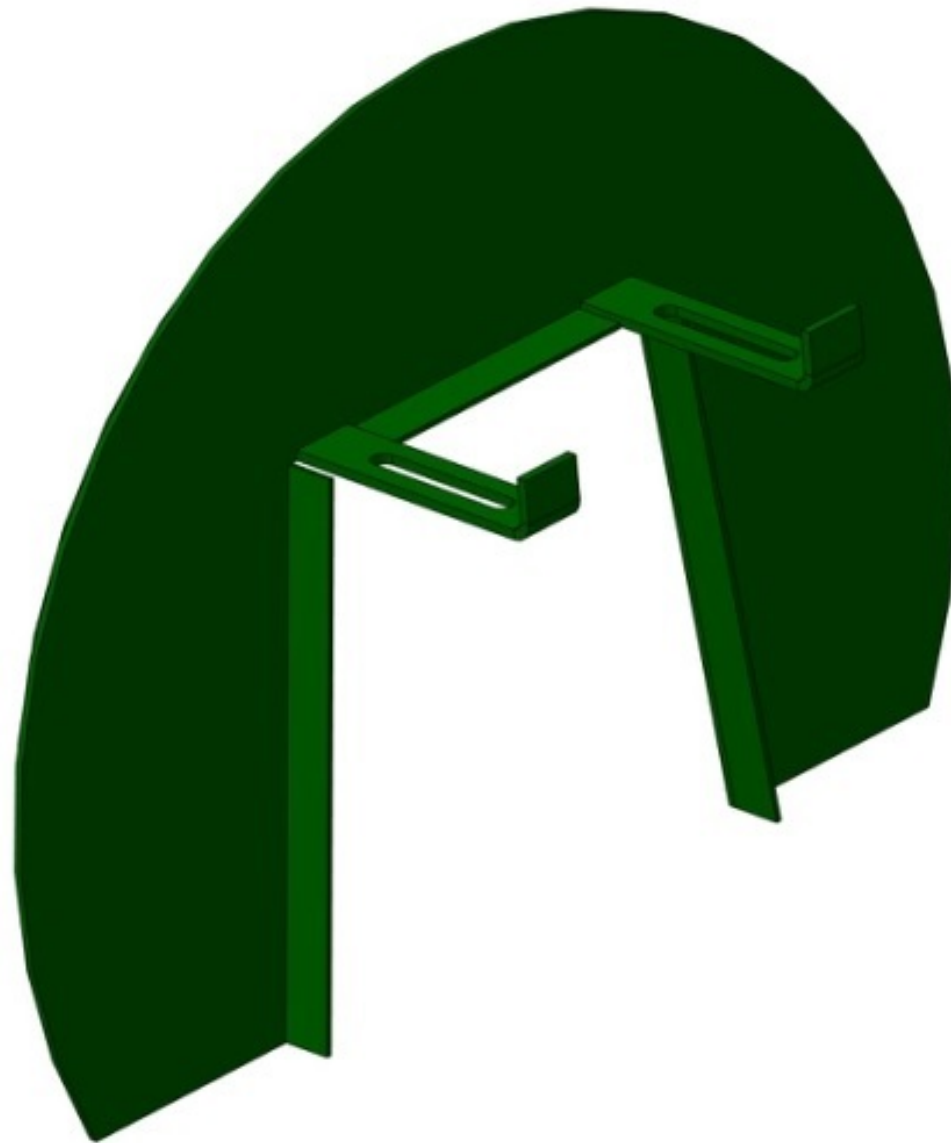


Рисунок 13 – Задвижка ИРСС-180.09.00.000

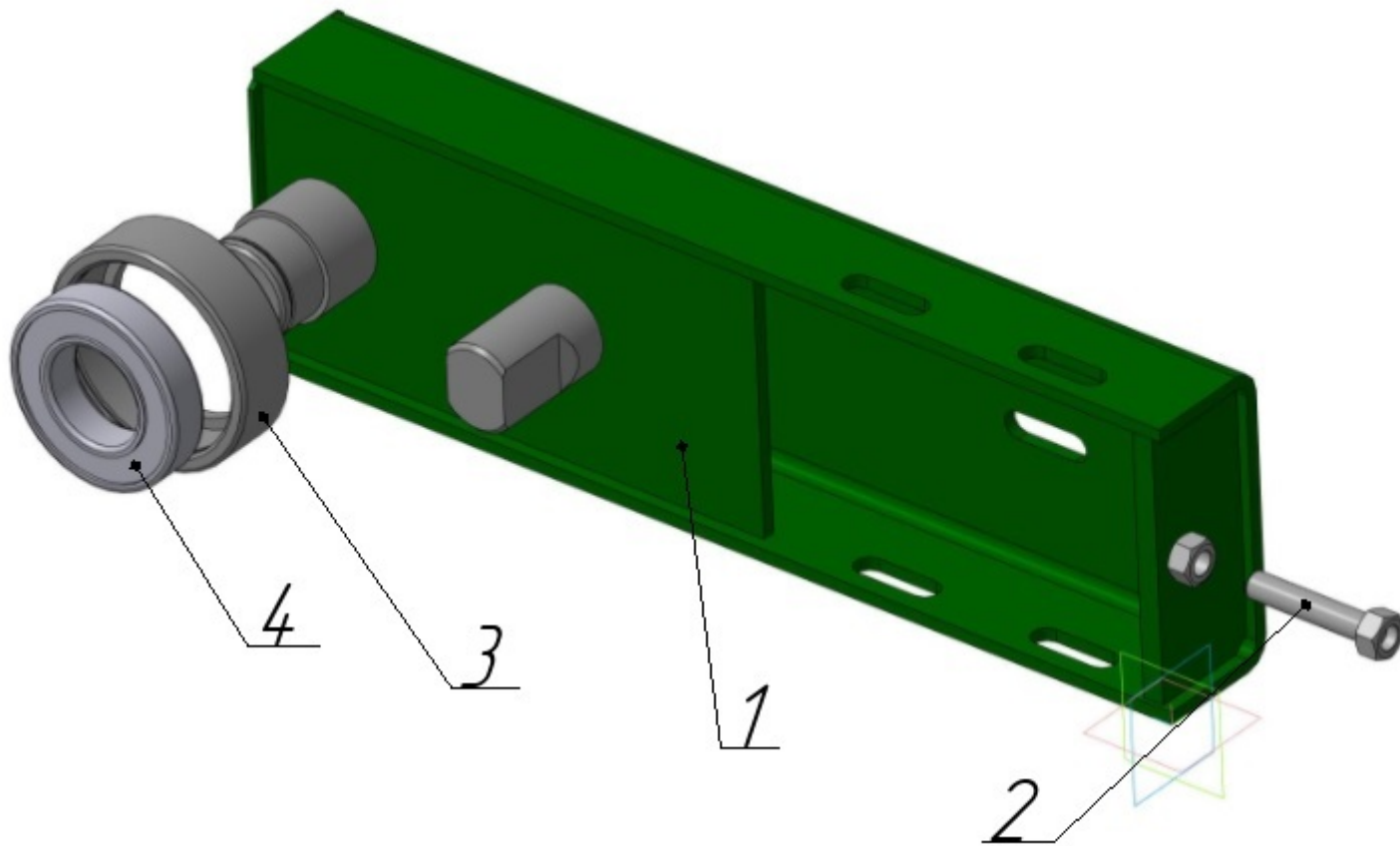


Рисунок 14 – Ролик опорный ИРК-145.06.00.000

№ рис.	№ поз.	Наименование	Обозначение	Количество	Примечание
14	1	Балка	ИРК-145.06.01.000	1	
	2	Болт специальный	ИРК-145.23.00.000-01	1	
	3	Ролик	ИРК-145.06.00.801	1	
	4	Подшипник 80209		1	ГОСТ 7242-81

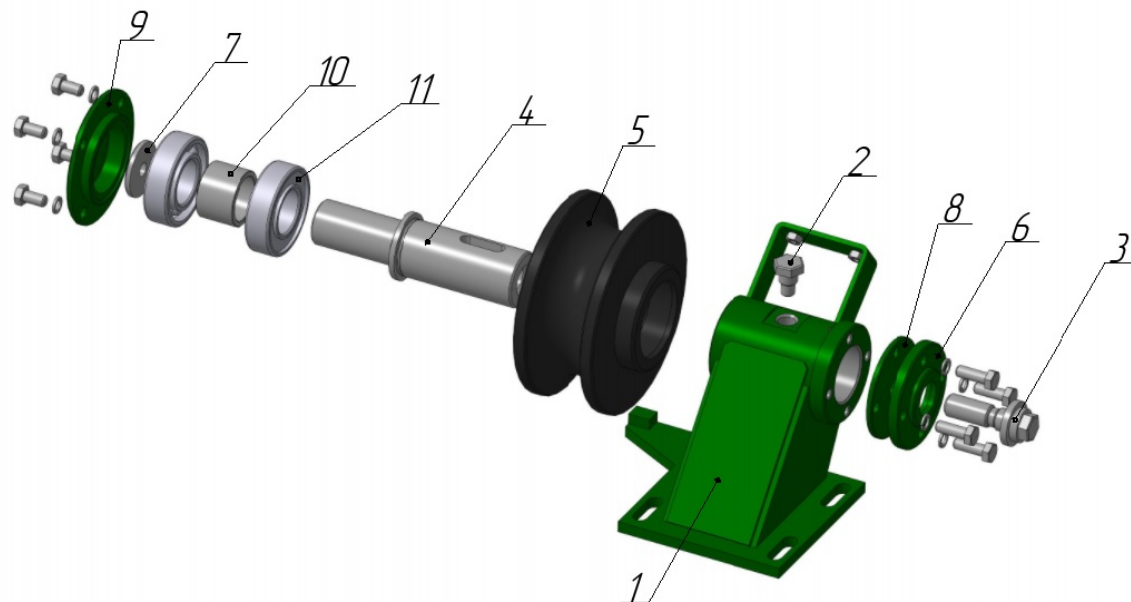


Рисунок 15 – Ролик ИРК-145.09.00.000

№ рис.	№ поз.	Наименование	Обозначение	Количество	Примечание
15	1	Корпус	ИРК-145.09.01.000	1	
	2	Фиксатор	ИРК-145.09.00.601	1	
	3	Винт	ИРК-145.09.00.602	1	
	4	Ось	ИРК-145.09.00.603	1	
	5	Ролик	ИРК-145.09.00.604	1	
	6	Крышка	ИРК-145.09.00.605	1	
	7	Шайба	ИРК-145.09.00.606	1	
	8	Крышка	ИРК-145.09.00.607	1	
	9	Крышка	ИРК-145.09.00.608	1	
	10	Втулка	ИРК-145.09.00.801	1	
	11	Подшипник 180508		2	ГОСТ 8882-75

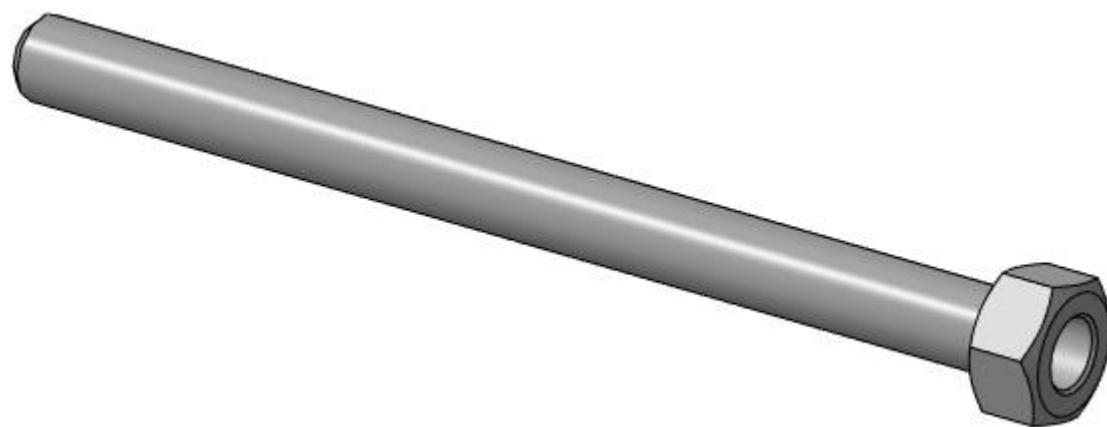


Рисунок 16 – Болт специальный